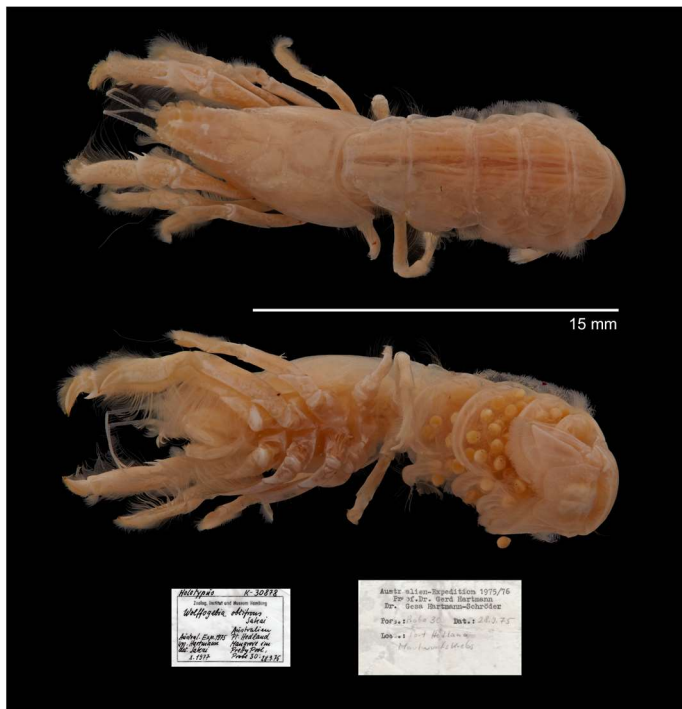


Einladung der Mikrogruppe Hamburg des Naturwissenschaftlichen Vereins Hamburg

Thema

Die Krebstiersammlung des Leibniz-Institutes zur Analyse des Biodiversitätswandels





Wolffogetia obtifrons, Maulwurfkrebis

Expedition 1975 vor Australien



Uca victoriana, Brasilien, Provinz

Espirito Santo, Hauptinsel Vitoria

Das *Leibnitz-Institut*, in dem Gebäude, in dem wir unsere Mikroskopie-Nachmittage veranstalten, beherbergt eine einzigartige Krebstiersammlung, die von *Frau Dr. Nancy Fabiola Mercado Salas* geleitet wird.

Einen kurzen Einblick ergibt das nachfolgende Video:

www.youtube.com/watch?v=9CpYRrtsxuk



oder klicken sie auf das obige Bild.

Frau Mercado-Salas und ihr Team werden uns nicht nur ihre Sammlung zeigen, sondern uns auch darüber informieren, wie und mit welchen Methoden sie

- ihre Forschung mit dem Schwerpunkt der Evolution der Krebse,
- wie ihnen die Kolonisierung neuer Lebensräume und
- die Veränderungen der Diversität

gelang.

Es handelt sich daher um Themen, die mit Blick auf den Klimawandel von Bedeutung sind.

Dabei werden wir die Möglichkeit haben, selbst mal durch deren Konvokalmikroskop schauen zu können, um einen Eindruck zu erhalten, was ein solches Mikroskop leisten kann und wie sie es einsetzen.

Ein Schwerpunkt ist im Übrigen die Erforschung der Meiofauna der Meere, also Lebensgemeinschaften winziger, im Sand lebender Organismen wie Ruderfußkrebse. Ihre Mitarbeiterin, *Frau Fanny Sieler*, hatte uns das Thema im Oktober letzten Jahres schon einmal vorgestellt.

Da *Frau Dr. Mercado-Salas* englisch sprechen wird, werden ihre Mitarbeiter und wir dafür sorgen, dass alles so verständlich wird, dass auch jeder ohne englische Sprachkenntnis den Inhalt verstehen kann.

Gäste sind herzlich willkommen. Es fallen keine Kosten an.

Wir treffen uns im Foyer des Institutes und gehen dann gemeinsam zur Krebstiersammlung.



Bathynomus giganteus, Riesenassel
aus dem Golf von Mexiko

Samstag, den 20. Juni 2026,
15 - 16.30 Uhr

**Foyer des Instituts für Zoologie der Universität Hamburg
Martin-Luther-King-Platz 3
20146 Hamburg**



Lageplan / Eingang:

Von außen durch die Drehtür oder eine Tür daneben in das Gebäude.

Wir freuen uns einen mikrobiologischen Nachmittag!

Ihr MIKRO-Team
i. A. Gerhard Martin
E-Mail: info@mikro-hamburg.de